

## Cutting Crime Impact

Praxisbasierte Innovationen für die Prävention, Ermittlung und Eindämmung schwerwiegender Alltagskriminalität.

Practice-based innovation in preventing, investigating & mitigating high-impact petty crime.

Wie können wir Kriminalität besser verhindern und ihre Auswirkungen auf die Bürger und Bürgerinnen verringern?

How can we better prevent crime and reduce its impact on citizens?

Welche Rolle spielt dabei Predictive Policing, Community Policing, städtebauliche Kriminalprävention und das Unsicherheitsempfinden in der Bevölkerung?

What is the role for predictive policing, community policing, designing out crime and measuring citizens' feelings of insecurity in doing this?

Wie können wir die Adaption effektiverer Konzepte für Sicherheit und Gefahrenabwehr in ganz Europa fördern?

How can we encourage adoption of more effective approaches to safety and security across Europe?

### Projektübersicht

Project overview

Ziel des Projektes Cutting Crime Impact (CCI) ist es, die Strafverfolgungsbehörden sowie die zuständigen lokalen und nationalen politischen Entscheidungsträger dabei zu unterstützen, Kriminalität wenn möglich direkt zu verhindern oder deren Auswirkungen zu verringern.

The aim of the Cutting Crime Impact (CCI) project is to support law enforcement agencies (LEAs) and relevant local and national authorities (i.e. security policymakers) in reducing the impact of crime and, where possible, preventing crime from occurring in the first place.

Das CCI-Projekt konzentriert sich auf Verbrechen, die sich negativ auf die Bürger und Bürgerinnen und die soziale Gemeinschaft auswirken – wie gewalttätige Übergriffe, Raubüberfälle, Einbrüche und unsoziales Verhalten – und das Unsicherheitsempfinden, das daraus resultieren kann.

The CCI project focuses on crimes that impact negatively on citizens and their communities – such as violent assault, robbery, burglary and anti-social behaviour – and the feelings of insecurity that such problems can create.

### Ein auf den Menschen ausgerichteter Ansatz

A human-centred approach

CCI konzentriert sich auf die Menschen innerhalb eines 'Systems'. Die Forschungsschwerpunkte konzentrieren sich auf folgende zentrale Ansatzpunkte:

CCI focuses on the human participants within a designed 'system'. Considerable research effort is being expended on understanding:

Die Beschaffenheit der Aufgaben und Bedürfnisse der Menschen

Wie ihre Bedürfnisse erfüllt werden können

The nature of people's roles and needs

How people's needs can be met

Wie ihre Tätigkeiten unterstützt werden können

Der Kontext, in dem Menschen agieren

How people's roles can be supported

The context in which people operate

### CCI befasst sich mit vier Schwerpunktthemen:

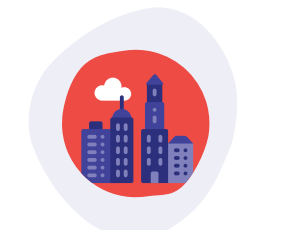
CCI will address four 'focus areas':



**Predictive Policing**  
Predictive Policing



**Community Policing**  
Community Policing



**Städtebauliche Kriminalprävention**  
Crime Prevention through Urban Design & Planning



**Messung und Minderung des Unsicherheitsempfindens der Bürgerinnen und Bürger**  
Measuring and Mitigating Citizens' Feelings of Insecurity

Das Projekt wird passende kriminalpräventive Tools, Ressourcen und Leitfäden entwickeln, um den Polizeikräften und politischen Entscheidungsträgern in Großbritannien, den Niederlanden, Deutschland, Estland, Portugal und Spanien zu ermöglichen, wirksame kriminalpräventive Praktiken zu implementieren.

The project will develop tailored support tools, resources and guidance materials – what we term "toolkits" for each focus area. These will enable police forces and policymakers in the UK, the Netherlands, Germany, Estonia, Portugal and Spain to implement effective practice.

Darüber hinaus zielt CCI darauf ab, die breitere Anwendung wirksamer Sicherheitskonzepte in der gesamten EU durch die Integration bewährter Verfahren in die europäischen Modelle der Sicherheitspolitik zu fördern.

CCI also aims to encourage the wider adoption of effective approaches to safety and security across the EU through the integration of good practice within European security policy models.

### Problemverständnis

Understanding the problem

Die CCI-Forschung unterstützt die vertiefte Erforschung der vier Schwerpunktbereiche, die Definition konkreter Probleme und deren mögliche Neubewertung.

CCI research supports in-depth exploration of the four focus areas and the definition – and potential 're-framing' – of problems.

"We fail more often because we solve the wrong problem than because we get the wrong solution to the right problem."

(Russell Lincoln Ackoff, Redesigning the Future: A Systems Approach to Societal Problems, 1974)



### Lösungsgenerierung, Entwicklung und Erprobung

Solution generation, development and testing

Das Projekt wird die CCI-Partner in einen strukturierten Prozess einbinden, um innovative Lösungen zu entwickeln und aus bewährten Verfahren zu lernen. CCI greift dazu auf die Literatur zur Entwicklung neuer Produkte zurück.

Die von den Strafverfolgungsbehörden entwickelten Lösungen werden, soweit möglich, vor Ort demonstriert.

The project will engage CCI partners in a structured process to generate innovative solutions and to learn from current good practice. CCI draws on the new product development literature.

The solutions generated by LEAs will be demonstrated in situ, where practicable.

### Unterstützung der Strafverfolgungsbehörden durch Design

Supporting LEAs by design

Mit sozialwissenschaftlichen Methoden und Innovationswerkzeugen aus der Designindustrie wird CCI sechs Strafverfolgungsbehörden bei der Erforschung und Innovation praktischer, evidenzbasierter Werkzeuge unterstützen, die den Bedürfnissen der Endverbraucher und dem operativen Kontext entsprechen.

Using social science methods and innovation tools from the design industry, CCI will support six LEAs in researching and innovating practical, evidence-based tools that meet end-user needs and operational contexts.

### Stärkung der europäischen Sicherheitsmodelle

Strengthening European security models

Europaweiten Sicherheitskonzepten fehlt es oft an fundierten Ansätzen, die deren Umsetzung unterstützen. CCI erforscht und entwickelt Methoden, um geeignete Maßnahmen zur Verringerung schwerwiegender Alltagskriminalität und des Unsicherheitsempfindens der Bevölkerung in das Europäische Sicherheitsmodell zu integrieren.

European-wide agendas on security often lack grounded approaches that support implementation. CCI will research and develop methods to integrate effective consideration of high-impact petty crime and citizens' feelings of insecurity into the European Security Model.

Die Kriminalitätsbekämpfung sowie die Verringerung des Unsicherheitsempfindens haben für die Bürgerinnen und Bürger hohe Priorität. Die Strafverfolgungsbehörden und sicherheitspolitischen Entscheidungsträger würden von einer strategischen Unterstützung auf EU-Ebene bei der Prävention, Ermittlung und Eindämmung von schwerwiegender Alltagskriminalität profitieren.

Tackling crime and reducing feelings of insecurity are priorities for citizens. LEAs and security policymakers would benefit from strategic, EU-level support for the prevention, investigation and mitigation of petty crime.



### CCI Konsortium

CCI Consortium



### CCI Beirat

CCI Advisory Board



### Kontakt

Contact Us

email, margo.krenz@praeventionstag.de  
phone, +49(0)511 367394-15

www.cuttingcrimeimpact.eu



Project Timeline

24 October 2018

CCI Kick-off

25 October 2018 -  
28 February 2019

State of the art

March 2019 -  
September 2019

LEA requirements capture

September 2019

CCI DesignLabs

October 2019 -  
May 2020

LEA toolkit development and prototyping

June 2020

LEA toolkit demonstration

January 2021 -  
September 2021

Expansion of European Security Model

September 2021

CCI Final Conference