



BUNDESPOLIZEI

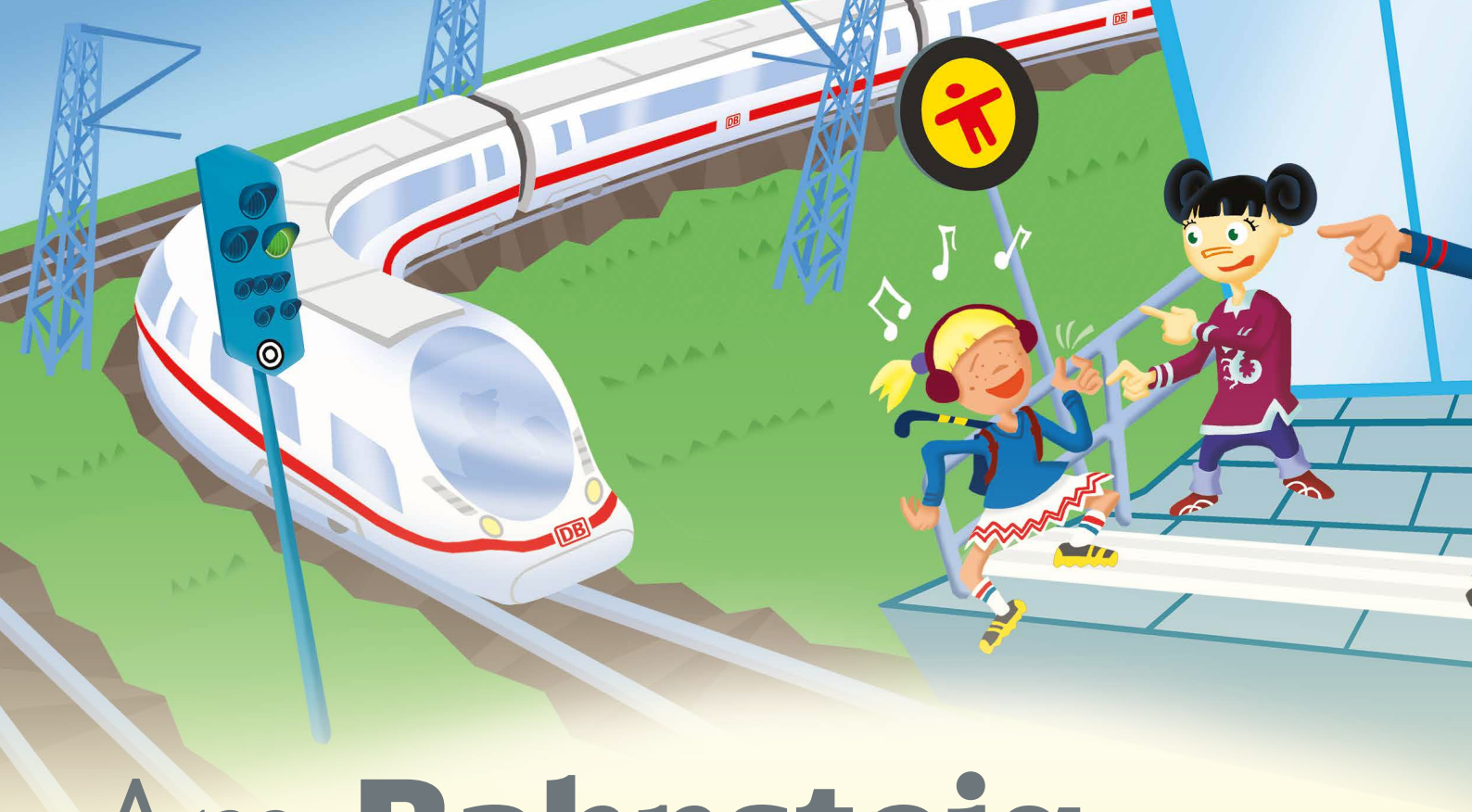


Sicher unterwegs mit Oli

Wie verhalte ich mich richtig an Bahnanlagen?



Mehr Infos auf www.olis-bahnwelt.de/sicher_unterwegs



Am Bahnsteig

Bahnfahren macht Spaß! Weil es aber auf Bahnhöfen oft sehr trübelig ist, solltest du immer gut aufpassen. Denn am Bahnsteig können durch falsches Verhalten sonst gefährliche Situationen entstehen. Egal, ob du mit deinen Eltern, Freunden oder ganz alleine unterwegs bist – ein paar Regeln solltest du unbedingt beachten.



Wichtige Regeln für dein Verhalten am Bahnsteig

- Das Betreten von Bahngelände ist verboten!
- Warte am Bahnsteig immer hinter der weißen Sicherheitslinie, bis der Zug eingefahren ist und angehalten hat. Danach kannst du einsteigen.
- Skateboard, Roller, Skates – Fahr damit nicht auf dem Bahnsteig. Du könntest andere behindern. Und: Wenn du einmal ausrutschst oder angerempelt wirst, kannst du leicht auf die Schienen fallen.
- Spiel auf dem Bahnsteig nicht mit Bällen oder anderen Dingen, die in die Gleise geraten können. Wenn doch mal etwas auf die Schiene fällt – egal, wie wichtig oder wertvoll der Gegenstand ist – klettere auf keinen Fall hinterher. Bitte einen Bahn-Mitarbeiter um Hilfe.
- Schau nicht die ganze Zeit auf dein Smartphone und hör auch keine Musik über Kopfhörer. Denn dann bist du abgelenkt und achtest nicht auf Signaltöne oder die Trillerpfeife des Zugführers.
- Versuch nicht, in letzter Sekunde noch in den Zug einzusteigen, wenn die Türen schon schließen. Warte auf den nächsten Zug.



Warum gibt es die weiße Linie auf den Bahnsteigen?

Hinter der Linie musst du warten, bis der Zug steht. Denn: Wenn ein Zug einfährt, bringt er einen schnellen Luftstrom mit. Dadurch entsteht in seiner Nähe ein Unterdruck und der erzeugt einen Sog zum Zug hin. Das nennt man den Bernoulli-Effekt. Den kannst du mit dem Experiment erzeugen.

Experiment



Das brauchst du:

2 leere Getränkedosen und einen nicht zu dünnen Strohhalm



So geht's:

Leg die Getränkedosen längs in einem Abstand von 2 bis 3 Zentimetern nebeneinander und blase mit dem Strohhalm zwischen ihnen hindurch.



Was passiert?

Die Dosen rollen aufeinander zu.



Schau das Bild genau an: **Richtig oder falsch?**

1. Welche Sicherheitsschilder kannst du entdecken?
2. Was bedeuten sie?
3. Wer verhält sich **nicht** richtig auf dem Bahnsteig?
4. Was würdest du diesen Personen sagen?

Auflösung auf

www.olis-bahnwelt.de/sicher_unterwegs_suchbild



Was bedeutet dieses Zeichen für dich?





Am Bahnübergang

An Bahnübergängen kreuzen Straßen die Bahngleise. Züge haben dort immer Vorfahrt. Autos, Busse, Räder und Fußgänger müssen warten. Verschiedene Schilder zeigen dir an, dass du in der Nähe eines Bahnübergangs bist. Wenn es eine geschlossene Schranke, eine rote Ampel oder ein rotes Blinklicht gibt, musst du warten. Wenn nicht, musst du gründlich in alle Richtungen schauen und dann zügig über die Schienen laufen.



Vorsicht, Strom in Oberleitungen und Stromschienen kann tödlich sein.



In 160 Metern kommt ein Bahnübergang. (Bei einem Strich: in 80 Metern. Bei drei Strichen: in 240 Metern.)



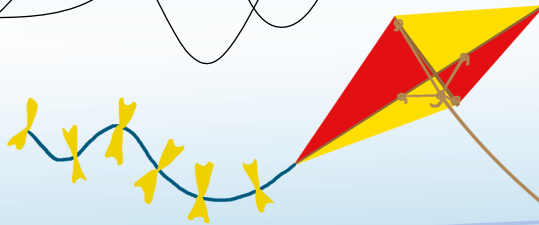
Das Andreaskreuz bedeutet: Stopp! Am Bahnübergang haben Züge immer Vorfahrt.



Wenn das Licht rot blinkt, musst du warten, bis der Zug vorbeigefahren ist.



Vorsicht, hier kommt ein Bahnübergang.



Wie lange braucht ein Zug zum Bremsen?

Wenn ein Lokführer einen Menschen, ein Tier oder ein Auto auf dem Gleis sieht, kann er nicht einfach mal eben anhalten. So ein Zug ist sehr groß, schwer und schnell. Deshalb hat er einen langen Bremsweg. Selbst wenn der Lokführer eine Vollbremsung macht, rollt der Zug oft noch über 1.000 Meter (= 1 Kilometer), bis er zum Stehen kommt. Bei einem Auto ist der Bremsweg viel kürzer.



Experiment



Das brauchst du:

Einen Freund, ein Maßband und eine sichere freie Fläche wie etwa eine Wiese



So geht's:

Misst einen Abstand von 1.000 Metern ab und stellt euch in dieser Entfernung gegenüber. Jetzt gebt euch Hand-Signale.



Was passiert?

So seht ihr den Abstand, in dem ein Lokführer eine Gefahr erkennen muss, um rechtzeitig bremsen zu können. Ganz schön weit, oder?

Vorsicht Strom!

Jeder weiß, dass man einen Schlag bekommt, wenn man in die Steckdose fasst. Das Gleiche gilt für Oberleitungen der Bahn. Es kann sogar tödlich sein, wenn man ihnen nur nahe kommt. Deshalb nicht auf Wagen oder Oberleitungsmasten klettern! Und nie in der Nähe von Gleisen Drachen, Drohnen oder Modellflugzeuge fliegen lassen! Die können den Strom nämlich zu dir leiten.



Schau dir das Bild an: Richtig oder falsch?

1. Welche Sicherheitshinweise kannst du entdecken?
2. Was bedeuten sie?
3. Wer verhält sich **nicht** richtig am Bahnübergang?
4. Was würdest du diesen Menschen sagen?

Auflösung auf

www.olis-bahnwelt.de/sicher_unterwegs_suchbild





Der große Oli-Sicherheits-Test

Beantworte die Fragen und schreib dir auf, welche Farbe du am häufigsten angekreuzt hast. Nur eine Antwort ist möglich.

1. Am Bahnsteig fällt dir versehentlich dein Handy auf die Schienen. Was machst du?

- Ich schaue gründlich nach rechts und links und wenn kein Zug zu sehen ist, klettere ich schnell runter und hole es.
- Ich frage einen Bahn-Mitarbeiter, ob er mir helfen kann.
- Ich fahre traurig nach Hause und erzähle meinen Eltern von dem Missgeschick.

2. Auf dem Nachhauseweg von der Schule kommst du an einem Bahnübergang vorbei. Die Halbschranke ist unten. Dein Freund sagt: „Ach komm, man sieht doch noch gar keinen Zug. Lass uns schnell rüber rennen, dann sind wir schneller zuhause.“ Und du?

- Ich bleibe auf jeden Fall stehen!
- Er hat recht: Wenn wir uns beeilen, kann gar nichts passieren – also schnell rüber!
- Ich sage: „Mach das bitte nicht! Das ist lebensgefährlich. Warte mit mir.“





3. Du fährst mit dem Zug zu deiner Oma und nimmst deinen Roller mit. Was machst du damit auf dem Bahnsteig?

- Auf dem Bahnsteig fahre ich nur hinter der weißen Sicherheitslinie mit dem Roller.
- Auf dem Bahnsteig fahre ich natürlich gar nicht mit dem Roller.
- Auf dem Bahnsteig fahre ich nur mit dem Roller, wenn niemand im Weg steht.

4. Du bist spät dran, willst aber unbedingt deinen Zug bekommen. Als du auf den Bahnsteig gerannt kommst, schließen sich die Türen schon. Ein anderer Passagier hält dir die Tür trotzdem noch auf...

- Glück gehabt, ich springe schnell noch hinein.
- Pech gehabt – Zug verpasst. Ich steige nicht mehr ein.
- Ich steige nicht ein. Auch der Mann sollte lieber von der Tür zurücktreten, für ihn kann es genauso gefährlich werden.

5. Auf deinem Heimweg kreuzt die Straße Bahngleise. Es gibt außer dem Andreaskreuz keine Schranke und keine Ampel. Was machst du?

- Wenn es keine Schranke gibt, darf ich auch nicht über die Gleise gehen. Dann muss ich eben einen anderen Weg finden.
- Ich laufe schnell über die Gleise.
- Ich bleibe am Andreaskreuz stehen und schaue gründlich nach rechts und links. Wenn kein Zug kommt, gehe ich rasch rüber.

6. Ein paar Kinder aus deiner Klasse schlagen vor, nachmittags an den Bahngleisen Drachen steigen zu lassen. Dort ist so schön viel Platz. Was sagst du?

- Tolle Idee – ich bin dabei!
- Ich bleibe zuhause. Drachensteigen lassen ist nichts für mich.
- Ich erkläre den anderen, dass das gefährlich ist und man an den Oberleitungen einen schlimmen Stromschlag bekommen kann. Ich schlage vor, gemeinsam etwas anderes zu machen.



Auflösung auf der Rückseite!



Test-Auflösung – Welcher Sicherheitstyp bist du?



Sicherheitsprofi

Super, du hast die Regeln, wie man sich an Bahnanlagen verhalten muss, gut drauf und beachtest sie auch alle gründlich. Du bist auf der sicheren Seite.



Sicherheitssuperheld

Du bist echt ein Sicherheitssuperheld! Du beachtest die Regeln an Bahnanlagen nicht nur selber, sondern hilfst auch noch anderen dabei, auf sich aufzupassen. Toll!



Nachsitzen in Sicherheit

Du bist zu leichtsinnig an Bahnsteigen und Bahnübergängen. Das kann wirklich gefährlich werden! Schau dir die Informationen aus „Sicher unterwegs mit Oli“ noch mal genau an, damit du weißt, wo du unbedingt noch vorsichtiger werden musst.

Online-Sicherheitsquiz

www.olis-bahnwelt.de/sicher_unterwegs_quiz



Impressum

Herausgeber: Deutsche Bahn AG,
Potsdamer Platz 2, 10785 Berlin
www.olis-bahnwelt.de
oli@deutschebahn.com

Alle Angaben ohne Gewähr
Stand Dezember 2018

In Zusammenarbeit mit



BUNDESPOLIZEI