

***„Ganzheitliche Sicherheitskonzepte setzen einen
Schwerpunkt auf Prävention“***

von

Prof. Gerd Neubeck

Dokument aus der Internetdokumentation
des Deutschen Präventionstages www.praeventionstag.de
Herausgegeben von Hans-Jürgen Kerner und Erich Marks im Auftrag der
Deutschen Stiftung für Verbrechensverhütung und Straffälligenhilfe (DVS)

Zur Zitation:

Gerd Neubeck: Ganzheitliche Sicherheitskonzepte setzen einen Schwerpunkt auf Prävention, in:
Kerner, Hans-Jürgen u. Marks, Erich (Hrsg.), Internetdokumentation des Deutschen
Präventionstages. Hannover 2012, www.praeventionstag.de/Dokumentation.cms/2005



Deutscher Präventionstag 2012 „Sicher leben in Stadt und Land“

Ganzheitliche Sicherheitskonzepte setzen einen Schwerpunkt auf Prävention

Deutsche Bahn AG

Prof. Gerd Neubeck

Leiter Konzernsicherheit / Chief Security Officer

16. April 2012

Die strategische Ausrichtung DB2020 lässt sich am Besten anhand von drei Kernfragen erläutern



- Wo stehen wir heute?
- Welche Herausforderungen und Chancen liegen auf unserem Weg?
- Wo werden wir 2020 sein und wie kommen wir dorthin?

Die DB ist Europas zweitgrößter Anbieter im gesamten Personenverkehrsmarkt

- **2,7** Milliarden Reisende pro Jahr in Bahnen und Bussen
- **26.000** Personenzüge pro Tag
- **1mal** um die Welt fährt jeder ICE umgerechnet pro Monat
- **9** Nachbarländer sind mit der DB ohne Umsteigen erreichbar

DB BAHN

DB Bahn Fernverkehr



DB Bahn Regio



DB Arriva



DB Bahn Vertrieb¹



Stand: 31.12.2011; Angaben links ohne Arriva und gerundet; 1 DB Bahn Vertrieb ist ein Servicecenter im Ressort Personenverkehr

Die DB betreibt das größte Schienennetz im Herzen Europas

DB NETZE

- **5.700**
Bahnhöfe in Deutschland
als Tor zur Bahn
- **33.400**
km Streckennetz – dreimal
so lang wie die deutschen
Autobahnen
- **48.500**
beheizte Weichen von
insgesamt 72.000
- **5.**
größter Energieversorger in
Deutschland – Energie-
bereitstellung p.a. entspricht
Verbrauch Großraum Berlin

DB Netze Fahrweg



DB Netze Personenbahnhöfe



DB Netze Energie



DB Netze ProjektBau¹



Stand: 31.12.2011; Angaben gerundet; 1 DB Netze Projektbau ist ein Servicecenter im Ressort Infrastruktur

Die Megatrends der Zukunft



Nachhaltiger Unternehmenserfolg durch Einklang der Dimensionen

Vision

Wir werden das weltweit führende Mobilitäts- und Logistikunternehmen
Nachhaltiger Unternehmenserfolg und gesellschaftliche Akzeptanz

Nachhaltigkeitsdimension

Profitabler Marktführer
Ökonomie

Top-Arbeitgeber
Soziales

Umwelt-Vorreiter
Ökologie



Stoßrichtung

- 1** Kunde und Qualität
- 2** Profitables Wachstum

- 3** Kulturwandel/ Mitarbeiter-zufriedenheit

- 4** Ressourcenschonung/ Emissions- und Lärmreduktion

Die Herausforderung ist die weitere Steigerung der Sicherheit (Security) für unser Kunden und Mitarbeiter



Mit Sicherheitsmaßnahmen den Schutz und die Zufriedenheit der Kunden im Blick.

Die Deutsche Bahn begegnet Risiken und Erwartungen aktiv gemeinsam mit ihren Partnern

Die Anforderungen an die Securityorganisation und Sicherheitssysteme steigen.

Erwartungen

**Kunde /
Mitarbeiter**

- Mehr Sicherheitspersonal
- Ohne Sorge reisen zu können
- Hohe Sicherheitsstandards

Politik

- Unternehmerische Vorsorge
- Zusammenarbeit mit der Polizei

Besteller

- Sicherer Verkehr
- Sichere, saubere Züge und Bahnhöfe



Die Kundenerwartung an Sicherheit

43% der Kunden würden mehr Bahn fahren bei erhöhtem Sicherheitsgefühl!
(Forsa-Befragung)

Primäre Anforderungen der Kunden

- Subjektives Sicherheitsgefühl vor, während und nach der Fahrt
- Präsenz von DB Mitarbeitern im Zug und am Bahnhof
- Schnelles und kompetentes Eingreifen im Bedarfsfall

Abgeleitete Anforderungen an die Sicherheit

- Vermeidung von Vorfällen
- Höhere Kundenzufriedenheit bei Sicherheitsaspekten
- Abstellungsbewachung
- Vandalismusfreie Züge und Infrastruktur
- Sicherheit des fahrenden Personals

**Kundenerwartung
spiegelt sich im breiten
Anforderungsspektrum
an Sicherheit**

Die wahrgenommene Sicherheit ist kein direkter Spiegel der objektiven Sicherheit

Auf das Sicherheitsgefühl wirken ...



Herausforderungen

Unternehmerische Fürsorge gegen ...

- gefährliche Eingriffe, Sabotagehandlungen
- technisches oder menschliches Versagen
- kriminelle Handlungen
- Naturkatastrophen, Epidemien, Pandemien
- terroristische Anschläge



Die Securityorganisation der Deutschen Bahn

Wir stehen ein für Sicherheit ...

- 
- A person wearing a blue uniform, likely a railway employee, is shown from the chest down. Their hands are held out in front of them, palms facing up, in a gesture of openness or presentation. The background is blurred, showing what appears to be a train interior.
- Sicherheit für unsere Kunden und Mitarbeiter
 - Schutz unserer Beförderungsgüter
 - Positives Sicherheitsgefühl für unsere Kunden
 - Schutz der Unternehmenswerte
 - Schutz der Fahrzeuge, Infrastruktur, Anlagen und Gebäude
 - Reaktionsmöglichkeiten auf besondere Lagen



- gut ausgebildete und qualifizierte Mitarbeiter
- innovative technische Lösungen
- enge und kontinuierlich ausgebaute Partnerschaften
- nachhaltige Präventionsarbeit

Die fünf Elemente des neuen Sicherheitskonzeptes der Deutschen Bahn AG

Neues Sicherheitskonzept

1. Konzernweite Sicherheitsstandards
2. Klare Zuständigkeiten
3. Flexible Sicherheitsdienstleistungen
4. Ereignisorientierte Steuerung der Sicherheitskräfte
5. Neuausrichtung der Präventionsarbeit

Organisation

... mit klaren Kompetenzen

- **Konzernsicherheit**
Governance-Funktion, Auftraggeber für übergreifende Sicherheitsdienstleistungen

- **Securitymanager in den GF (zentral/regional)**
Auftraggeber für spezifische Sicherheitsdienstleistungen

- **DB Sicherheit GmbH**
qualifizierter bundesweiter Sicherheitsdienstleister



Organisation
... in allen Facetten



Sicherheit ... mit System

- **Analyse und Bewertung von Securityrisiken**
 - **Erstellung von Sicherheitskonzepten, -strategien und -standards**
 - **Koordination und Zusammenarbeit mit nationalen und internationalen Partnern (z.B. Polizei, Gremien)**
 - **Führung und Unterstützung von Krisenstäben**
 - **Schutz von Personen, Objekten und Veranstaltungen**
 - **Untersuchung von Verdachtsfällen**



Sicherheit weltweit im Blick

- konzernweites Sicherheitsreporting
- Koordination der geschäftsfeldübergreifenden Sicherheitsdienstleistungen
- globales Krisenmanagement
- Zusammenarbeit mit (inter-) nationalen Sicherheitsbehörden und Partnern sowie konzerninternen betrieblichen und sonstigen Leitstellen
- Betreuung von Mitarbeitern im Ausland in Sicherheitsfragen
- ressortübergreifendes Risikomanagement für den DB Konzern zu allen Sicherheitsszenarien und deren Auswirkungen

+++ koordiniert rund um die Uhr sicherheitsrelevante Aktivitäten +++ arbeitet mit der Bundespolizei zusammen +++ analysiert und berichtet +++ überwacht Sicherheitslage +++ unterstützt Krisenstab +++

Ein engmaschiges Sicherheitsnetz bilden



Sicherheit regional

- Erstellen von Sicherheitsanalysen und Sicherheitskonzepten (u. a. Buntmetall, Fußball, Veranstaltungen)
- Verantwortung der bundesweit einheitlichen Umsetzung der Securitystandards
- Wahrnehmung der regionalen Auftraggeberfunktion für geschäftsfeldübergreifende Sicherheitsdienstleistungen (Planung, Steuerung und Budgetierung)
- täglicher Lageaustausch mit den Netzwerkpartnern (Bundespolizei, Landespolizei, Geschäftsfelder der DB und DB Sicherheit)
- Unterstützung der Konzernbevollmächtigten im Rahmen des regionalen Krisenmanagements

+++ verantwortet die bundesweit einheitliche Umsetzung der Sicherheits-Standards +++ arbeitet eng mit den Sicherheitsbehörden zusammen +++

Die Deutsche Bahn übernimmt soziale Verantwortung um eine „Kehrtwende“ in der Anwendung von Gewalt zu erreichen

Die Deutsche Bahn unterstützt vielfältige Ansätze und Programme zur Reduzierung von gewalttätigem Verhalten von Kindern und Jugendlichen

Ziel ist die...

- **Stärkung emotionaler und sozialer Kompetenzen**
- **Reduzierung von Risikofaktoren**

Ganzheitliche Sicherheitskonzepte setzen neben der Repression einen Schwerpunkt auf die Prävention

Die für Primärprävention eingesetzten Mittel machen sich bezahlt

Kosten für primärpräventive Maßnahmen
in Familien, Kindergärten und Schulen

Vorteile für Unternehmen

- Geringere Kosten durch Vandalismus und Gewalt
- Höhere Lebenskompetenz (sog. Life-Skills) z.B. für spätere Mitarbeiter
- Kundenbindung
- Imagegewinn
- etc.

Die DB ist einer der größten und vielfältigsten Ausbilder Deutschlands

Mitarbeiter der DB



Rund **295.000** Menschen arbeiten bei der DB weltweit in über **300** Berufsfeldern, davon zwei Drittel in Deutschland

Mehr als **9.000** Auszubildende bildet die DB in mehr als **25** Ausbildungsberufen aus – rund **800** davon sind Dual-Studierende

Darüber hinaus bietet die DB jährlich rund **400** Chance-Plus-Praktikanten einen Berufseinstieg

Mehr als **95 Prozent** der Bahn-Azubis erhalten nach erfolgreichem Abschluss ein Übernahmeangebot

Wir engagieren uns für Kinder und Jugendliche



Summer School



Chance Plus

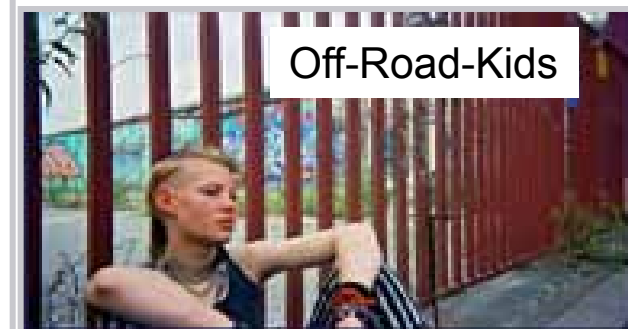


Seite für Kinder im Internet

- Jährlich rund 500 Praktikumsplätze für Jugendliche im Rahmen von Chance Plus
- DB Kids-Camp für Jugendliche aus Kinderheimen
- Hilfe für Straßenkinder über Stiftung Off-Road-Kids
- Ausstattung von Kinderheimen mit Vorlesekoffern
- Spiele, Bastel- und Malanregungen für Kinder im Internet



DB Kids-Camp



Off-Road-Kids



Stiftung Lesen

Die Deutsche Bahn unterstützt das erfolgreiche Präventionsprogramm „fairplayer“



Wer weghört, verliert sein Gesicht

Gemeinsam. Stark. Machen.

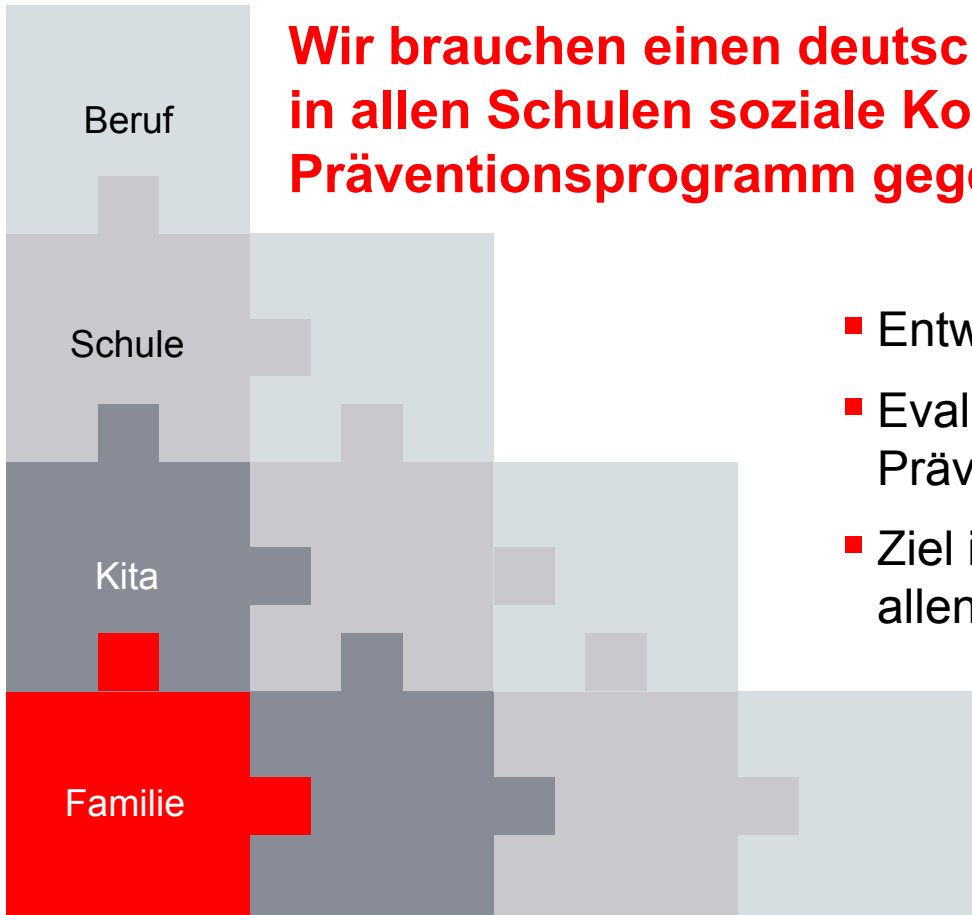
Das fairplayer.manual – Soziale Kompetenz fördern, Bullying und Mobbing an Schulen eindämmen.



Die Deutsche Bahn setzt auf die Stärken der Kinder und Jugendlichen – wir setzen auf Zukunft!

Wir brauchen einen deutschlandweiten Aktionsplan, um zunächst in allen Schulen soziale Kompetenzen zu fördern und damit ein Präventionsprogramm gegen Jugendgewalt zu starten.

- Entwicklungsorientierte Präventionsarbeit
- Evaluierte und zertifizierte (Qualitätskriterien) Präventionsprogramme
- Ziel ist eine flächendeckende Implementierung in allen Bundesländern



Wir werden das
weltweit führende
Mobilitäts- und
Logistikunternehmen



**Für Menschen.
Für Märkte.
Für morgen.**