

Kommunale Kriminalprävention

Bürgerbefragung in Aalen
und ihre
Auswirkungen auf die KKP

Agenda

- Bürgerbefragung
 - Entstehung, Beteiligte, Durchführung
- Markante Ergebnisse
- Umsetzung der Ergebnisse unter dem Dach der KKP
- Erfahrungen

Bürgerbefragung

- Entstehung

- KKP in Aalen seit 1996
- Arbeitskreise mit unterschiedlichem Engagement und Erfolg



Neuorientierung notwendig

bekannte
Defizite

Sicht der
Bürger

Bürgerbefragung

OFFIZIELLE BÜRGERBEFRAGUNG 2002
zur Sicherheits- und Kriminalitätslage in Aalen

- Beteiligte
- Elemente
 - Hauptbefragung
 - Unternehmensbefragung
 - Sonderbefragungen
 - Interkulturelle Betrachtung
- Durchführung
 - Standardinventar
 - Leitfadeninterviews
 - Übersetzung in 5 Sprachen
 - Kostensituation



“Ich musste mitteilen oder bersten!”

Chr. Fr. D. Schubart
1739 - 1791

EINE AKTION DER



Stadt Aalen



Polizeidirektion
Aalen

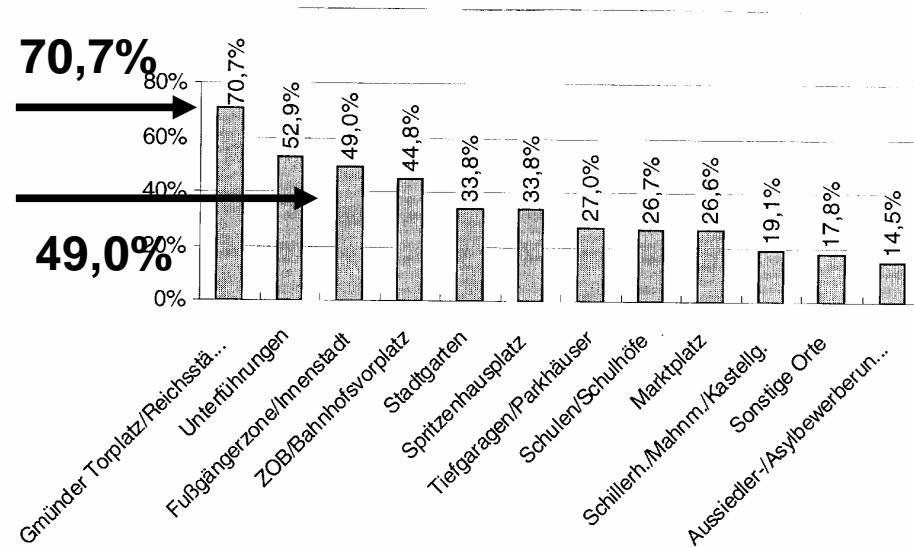
EBERHARD KARLS
UNIVERSITÄT
TÜBINGEN



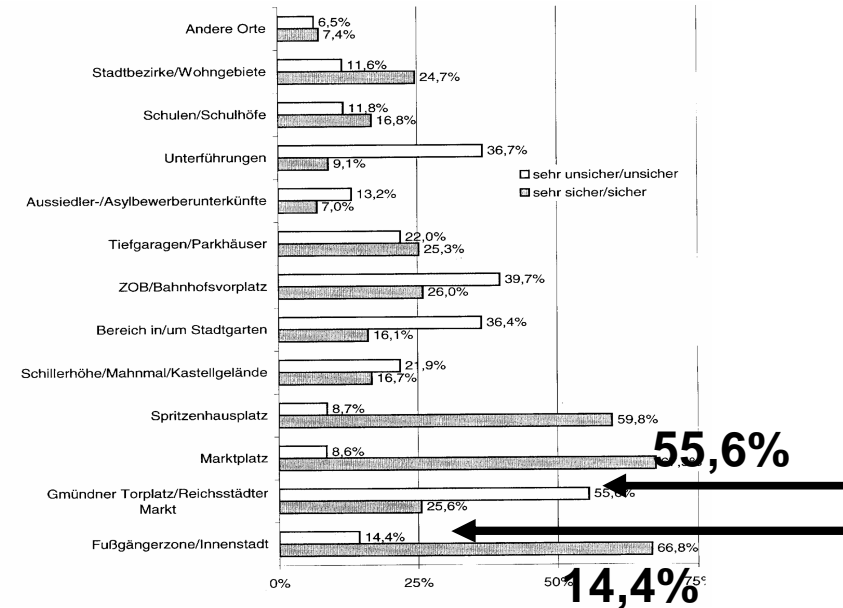
INSTITUT FÜR KRIMINOLOGIE

Markante Ergebnisse

Sicherheitsgefühl beeinträchtigt an Orten (in %)



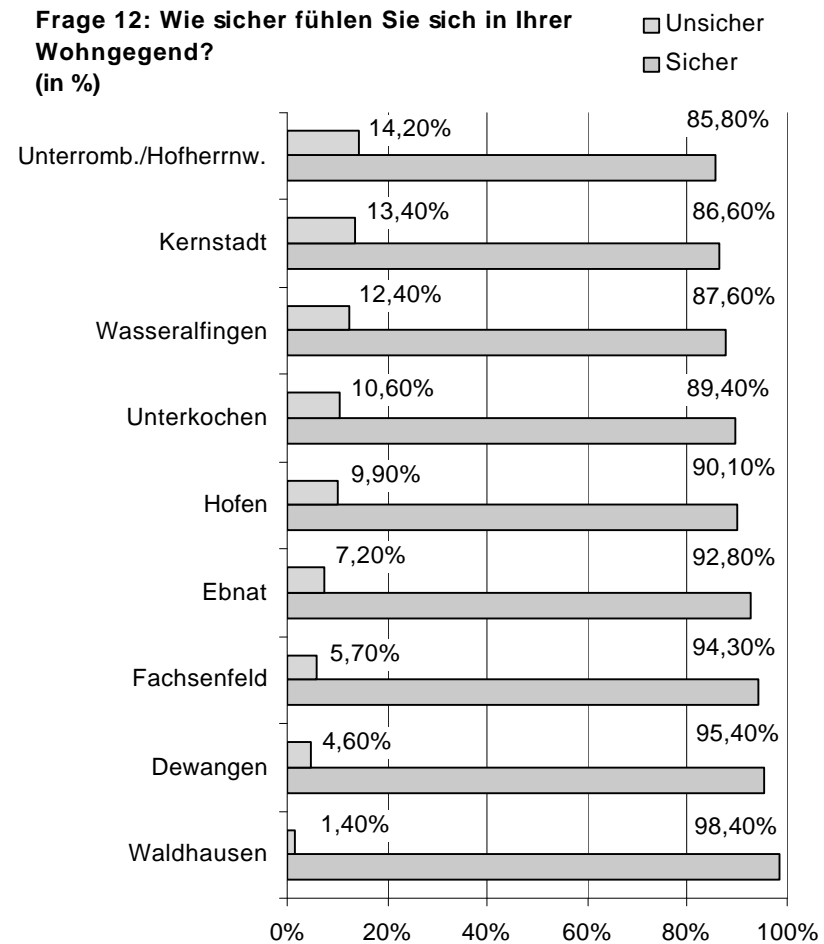
Wie sicher fühlen Sie sich an den aufgeführten Orten ? (in %)



- Dimension der subjektiven Beeinträchtigung in der Innenstadt sehr hoch
- und doch relativiert

Markante Ergebnisse

- Sicherheitsgefühl innerhalb der Stadtteile differiert
 - Ländlich strukturierter Ortsteil mit stärkstem Unsicherheitsgefühl



Markante Ergebnisse

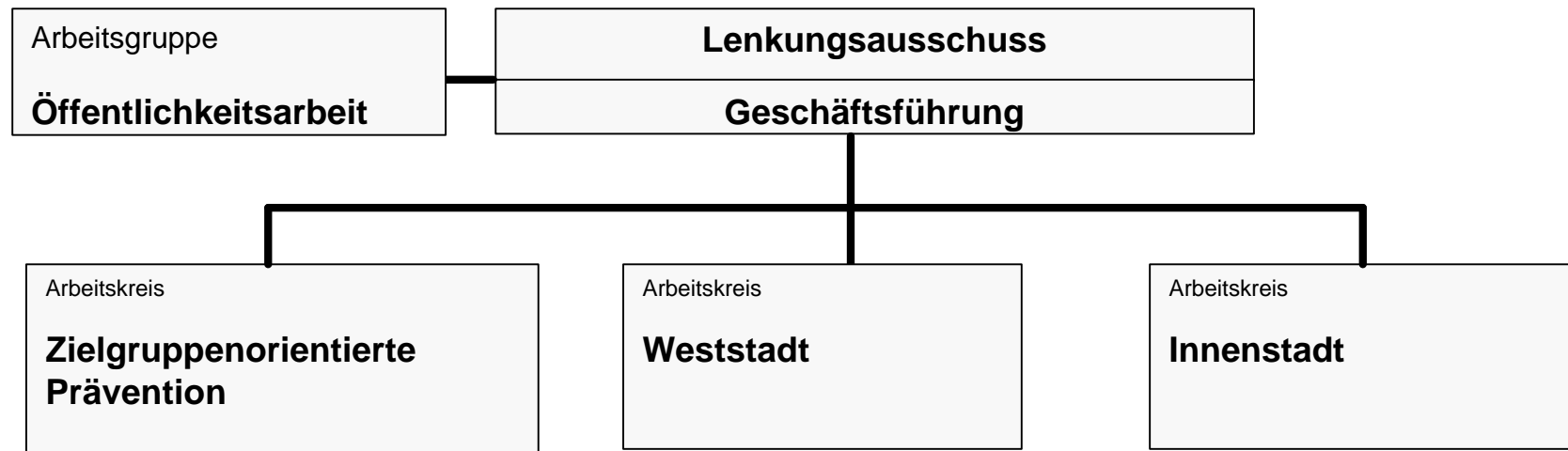
Ist es Ihnen in den letzten 12 Monaten passiert, dass?

- Grad der Viktimisierung erscheint hoch

Belästigt/Angepöbelt	23,6 %
KFZ beschädigt	16,1 %
Etwas gestohlen	7,0 %
Sexuell belästigt	3,2 %
Etwas aus KFZ gestohlen	3,2 %
Eingebrochen	2,2 %
Angriff/Körperverletzung	2,0%
Sexueller Angriff	1,0 %
KFZ gestohlen	0,3 %

Umsetzung der Ergebnisse

Neue Arbeitskreise unter dem Dach der ISA



Aktuelle Projekte

Arbeitskreis

Innenstadt

- Schaffung einer Anlaufstelle
- Vernetzung Stadt/ Polizei/soz. Dienst
- Antrag auf ESF-Mittel

Arbeitskreis

Weststadt

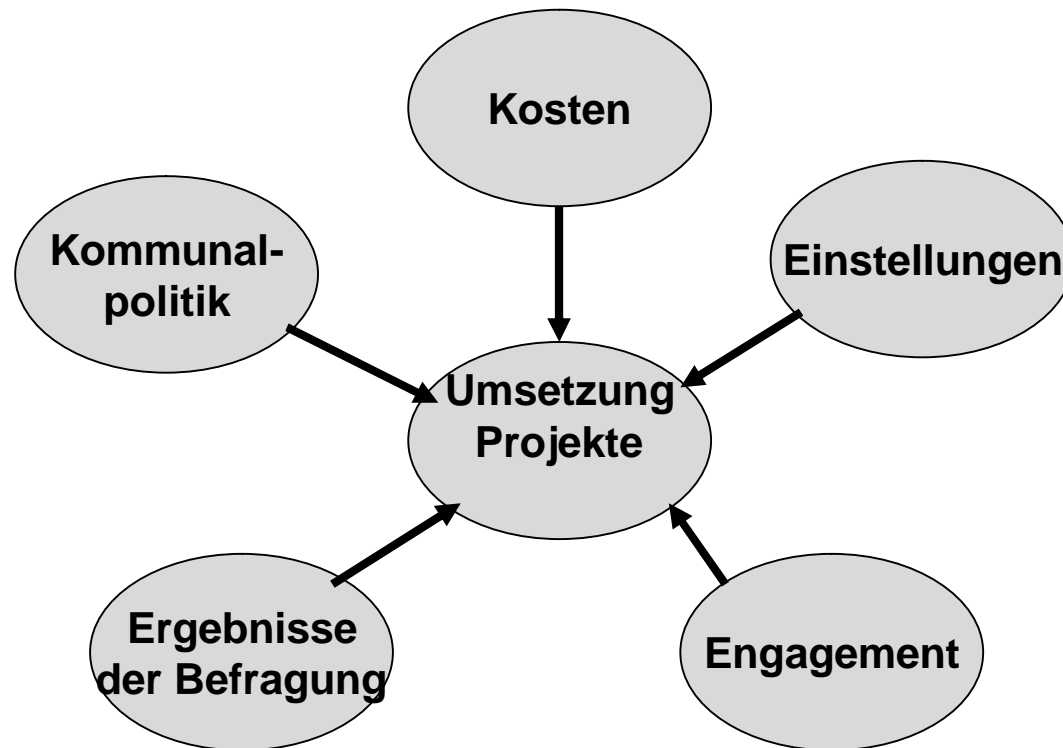
- Antrag „Soziale Stadt“ mit Ergebnissen gestützt
- ISA als Träger von Mikroprojekten im LOS-Programm
- Vernetzung der KKP mit weiteren Gruppen bürgerschaftlichen Engagements

Arbeitskreis

Zielgruppenorientierte Prävention

- Projekt „Zivilcourage“ angelaufen
 - Aktion „Spiegel“
 - medienwirksame Auftaktveranstaltung
 - 27 Bausteine

Erfahrungen



Nachhaltige KKP
erfordert

- **Ausdauer**
- **Zeit und**
- **Geduld**